

Timerkort EXT-2

Installationsanvisning

Best.nr: 20468

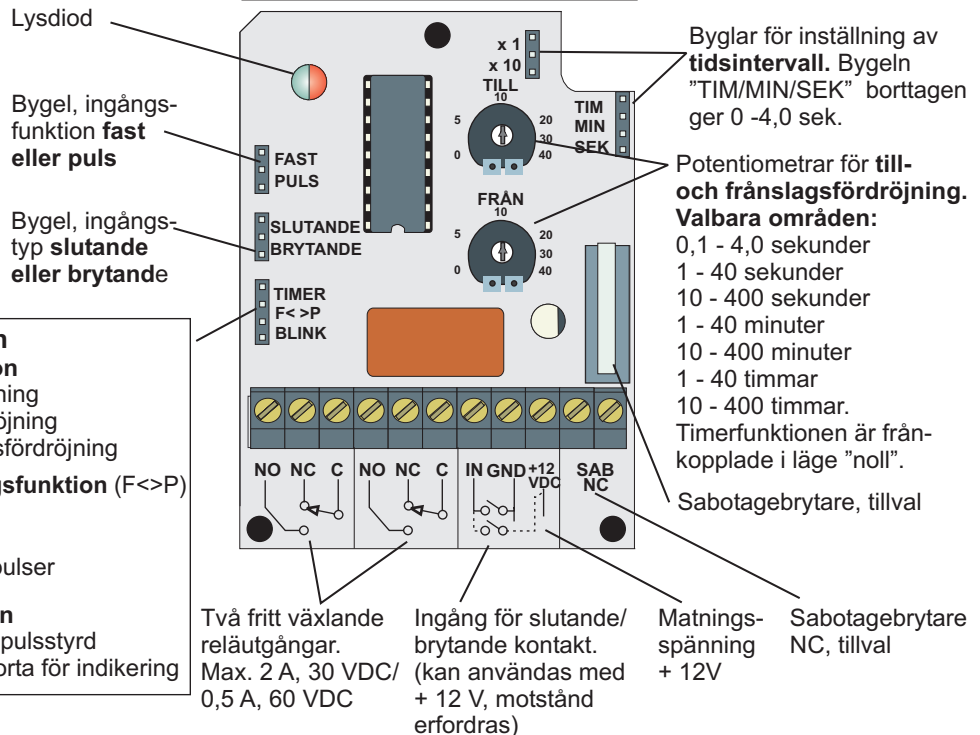
Beskrivning

Programmerbart timerkort (tidrelä) användbart för en mängd olika applikationer. Kortet kan monteras i centralapparaten eller i en separat plastkapsling (extrautrustning best.nr. 20440).



Tidsinställning från 0,1 sekund till 400 timmar. EXT-2 finns i två versioner, med eller utan sabotagebrytare. Ingångens funktion kan ställas om mellan slutande eller brytande och fast eller puls. Relät har två galvaniskt fria, växlande utgångar.

EXT-2 passar i plastkapsling med best. nr. 20440.



Bygelfunktion

1. Timerfunktion

- tillslagsfördröjning
- fränslagsfördröjning
- till- & fränslagsfördröjning

2. Konverteringsfunktion (F<>P)

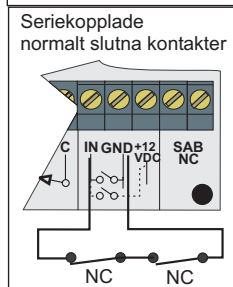
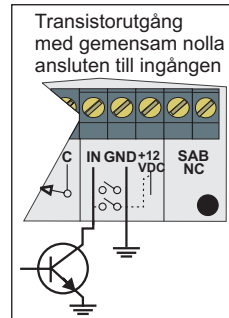
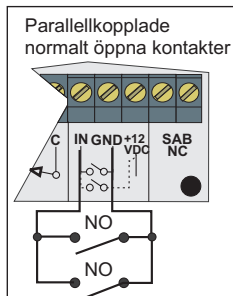
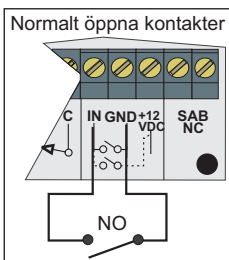
- fast till puls
- puls till fast
- fast vid korta pulser

3. Blinkfunktion

- blink fast eller pulsstyrd
- en lång - tre korta för indikering

Rekommenderad inkoppling

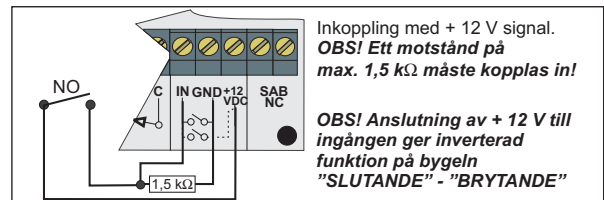
Normalt ansluts en slutande/brytande reläutgång eller tryckknapp mellan plintarna IN och GND (minusmatning). Se följande exempel:



Alternativ inkoppling med +12V

Är signalen kopplad till +12V måste även ett motstånd (max. 1,5 k) kopplas mellan in och minusmatningen.

OBS! Vid +12V får bygeln brytande/slutande inverterad funktion. Med andra ord, om ingången är slutande så skall bygeln ställas i läge brytande.



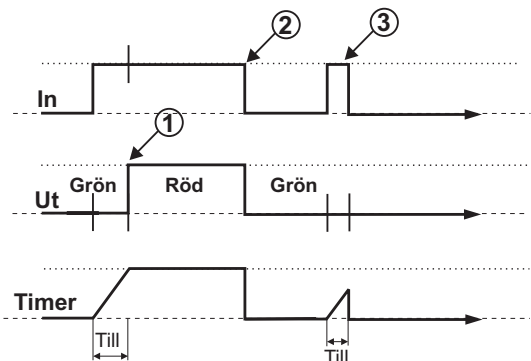
Teknisk specifikation:

Spänning:	12 VDC ± 15%, stabiliserad
Ström:	12 - 30 mA
Brytförmåga per reläutgång:	2 A / 30 VDC, 0,5 A / 60 VDC (resistiv last)
Mått:	58 x 73 mm kapsling (tillbehör); 110 x 63 x 25 mm

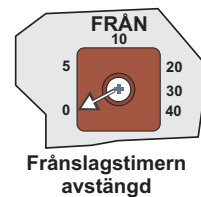
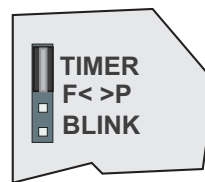
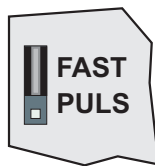
Programmering

A. Tillslagsfördröjning med fast insignal

- När ingången påverkas startar tillslagstimern att räkna.
- När ingången varit påverkad under inställd tid drar utgångsrelät.
- När påverkan av ingången upphör släpper utgångsrelät.



Inställning av byglar och timer:



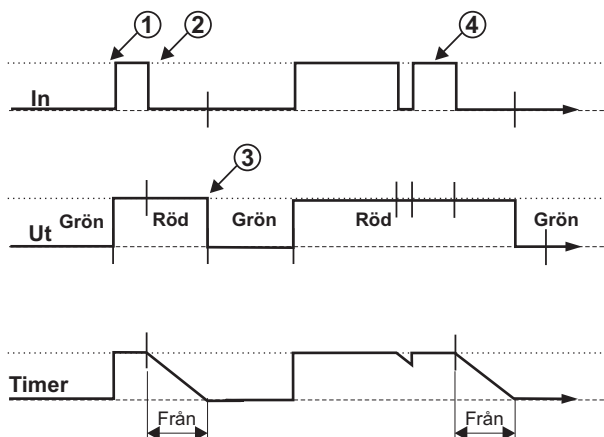
- Utgången drar efter inställd tillslagsfördröjning.
- När påverkan av ingången upphör släpper relät.
- Pulsen är för kort för att aktivera utgången

Lysdioden

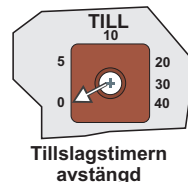
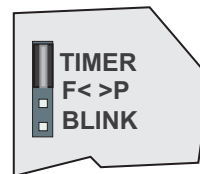
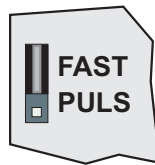
- Grönt fast sken: Ingången ej påverkad
- Grön blink: Tillslagsfördröjning
- Rött fast sken: Relät draget tills påverkan av ingången upphör

B. Frånslagsfördröjning med fast insignal

- När ingången påverkas drar utgångsrelät.
- Frånslagsfördröjningen startar när påverkan av ingången upphör.
- Efter inställd frånslagsfördröjning släpper utgångsrelät.



Inställning av byglar och timer:



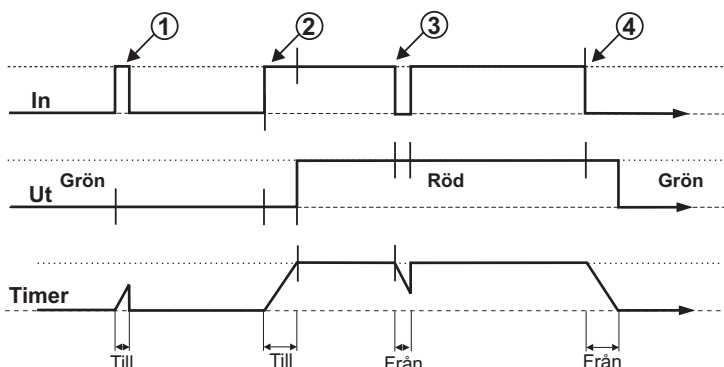
- Utgången drar direkt.
- Frånslagsfördröjningen börjar.
- Relät släpper efter inställd frånslagsfördröjning.
- När ingången blir påverkad innan frånslagstimern hunnit räkna klart, förblir utgången dragen.

Lysdioden

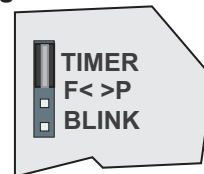
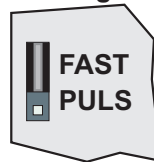
- Grönt fast sken: Ingången ej påverkad
- Rött fast sken: Ingången påverkad
- Röd blink: Påverkan av ingången upphör,

C. Till- och frånslagsfördröjning med fast insignal

- När ingången påverkas startar tillslagstimern.
- Utgångsreläet drar efter inställd tid på tillslagstimern.
- När påverkan av ingången upphör startar frånslagstimern.
- Utgångsreläet släpper efter inställd tid på frånslagstimern.



Inställning av byglar och timer:



Potentiometrarna "TILL" och "FRÅN" får ej stå i läge noll!

- Pulsen är för kort för att aktivera utgången.
- Utgångsrelät drar efter inställd tillslagsfördröjning, relät släpper när signalen upphör.
- Påverkas ingången innan frånslagsfördröjningen gått ut, förblir relät dragen
- Utgångsrelät släpper efter inställd frånslagsfördröjning.

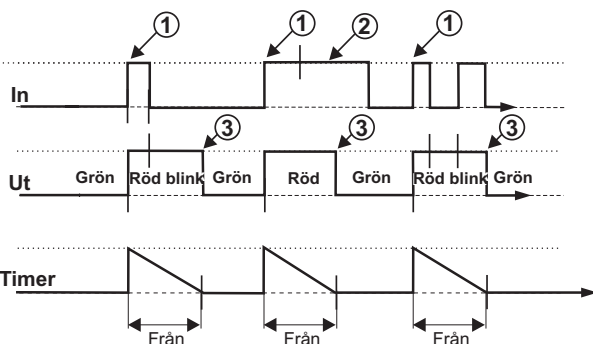
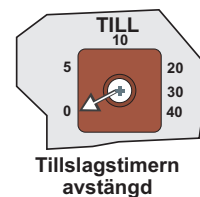
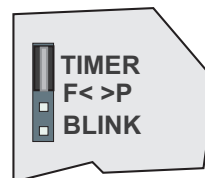
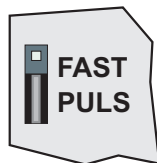
Lysdioden

- Grönt fast sken: Ingången ej påverkad
- Grön blink: Tillslagsfördröjning
- Rött fast sken: Ingången påverkad
- Röd blink: Påverkan av ingången upphör,

D. Frånslagsfördröjning med puls som insignal

- När ingången påverkas drar utgångsrelät.
 - Frånslagstimern startar.
 - Efter inställd tid på frånslagstimern släpper relät.
- Om relät skall aktiveras i slutet av ingångspulserna

Inställning av byglar och timer:



- Utgången drar direkt.
- Timern är ej klar med föregående puls.
- Relät släpper efter inställd frånslagsfördröjning.

Lysdioden

Grönt fast sken: Ingången ej påverkad
Röd blink: Frånslagsfördröjning

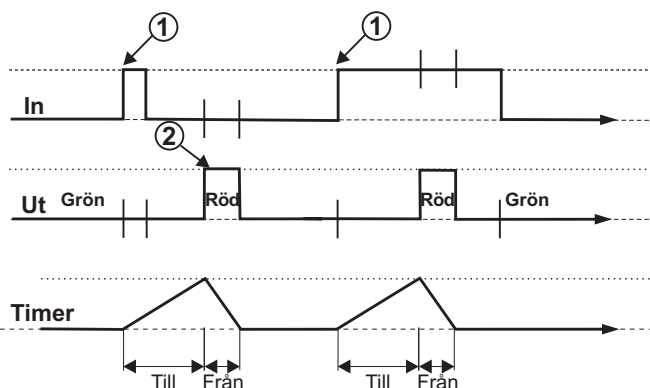
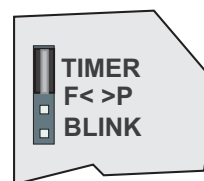
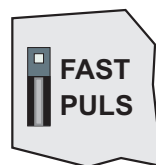
ändras bygeln "SLUTANDE / BRYTANDE".

E. Till- och frånslagsfördröjning med puls som insignal

- När ingången påverkas startar tillslagstimern.
- Efter inställd tillslagsfördröjning drar reläet och frånslagstimern startar.
- Efter inställd frånslagsfördröjning släpper relät.

Om relät skall aktiveras i slutet av ingångspulserna ändras bygeln "SLUTANDE / BRYTANDE".

Inställning av byglar:



- Ingången startar tillslagstimern.
- Relät drar efter inställd tillslagsfördröjning och frånslagstimern startar.

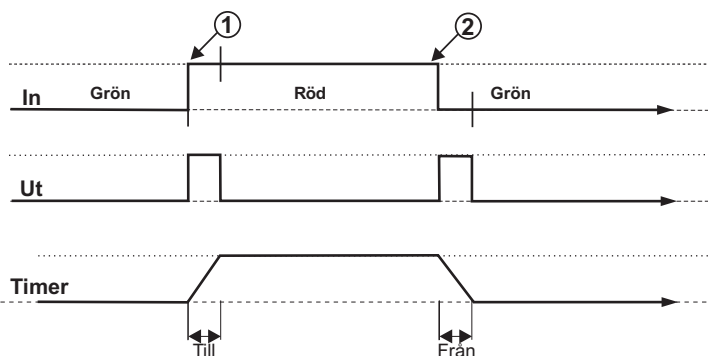
Lysdioden

Grönt fast sken: Ingången ej påverkad
Grön blink: Tillslagsfördröjning
Röd blink: Frånslagsfördröjning

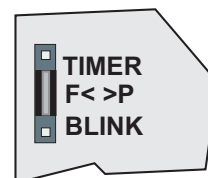
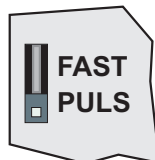
Potentiometrarna "TILL" och "FRÅN" får ej stå i läge noll!

F. Konvertering av fast insignal till pulser

- När ingången påverkas drar relät och släpper efter den tid som är inställd på potentiometern "TILL".
- När påverkan av ingången upphör drar relät och släpper efter den tid som är inställd på potentiometern "FRÅN".
- För korta tider (ca 1 sek.) kan bygeln för tim/min/sek tas bort helt. Tidsintervallet blir 0.1-4.0sek.



Inställning av byglar:



- Ingången påverkas och relät drar under inställd tid.
- Påverkan av ingången upphör och relät drar under inställd tid.

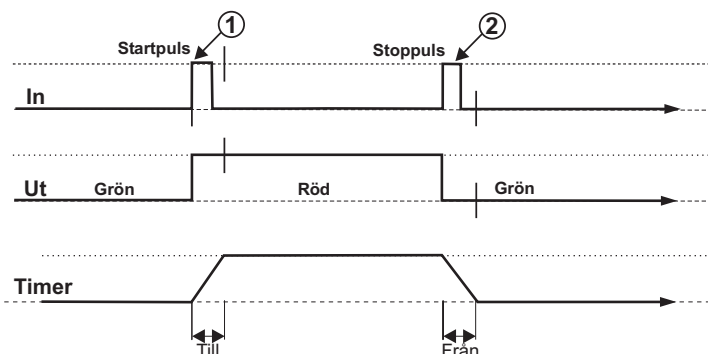
Lysdioden

Grönt fast sken: Ingången ej påverkad
 Grön blink: Frånslagstimern räknar.
 Rött fast sken: Ingången påverkad.
 Röd blink: Tillslagstimern räknar.

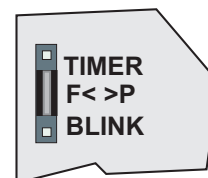
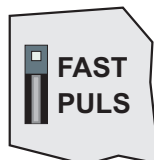
G. Konvertering från en puls som insignal till fast utsignal

- Vid varannan puls på ingången drar respektive släpper relät.

Om till- eller frånslagsfördröjning ej önskas skall **båda potentiometrarna ställas i läge 0.**



Inställning av byglar:



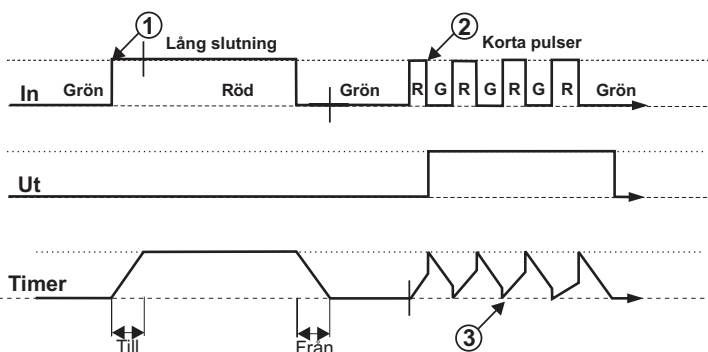
- Ingången påverkas och relät drar. Ingången är blockerad under tiden som är inställd på "TILL"-timern.
- Påverkan av ingången och relät släpper under inställd tid. Ingången är blockerad under tiden som är inställd på "FRÅN"-timern.

Lysdioden

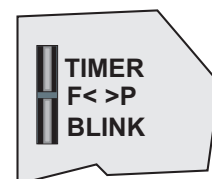
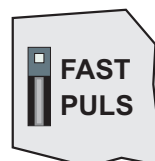
Grönt fast sken: Relät ej draget
 Grön blink: "FRÅN"-timern blockerar ingången
 Rött fast sken: Relät draget
 Röd blink: "TILL"-timern blockerar ingången

H. Konvertering från korta pulser till fast utsignal

- Upprepade slutningar och brytningar av ingångssignalen i en lung takt påverkar ej utgången.
- Upprepade korta slutningar och brytningar av ingångssignalen får utgångsrelät att dra. Funktionen kan användas när en lång fast slutning på ingången skall skiljas från korta upprepade slutningar och brytningar.



Inställning av byglar:



OBS! Två byglar

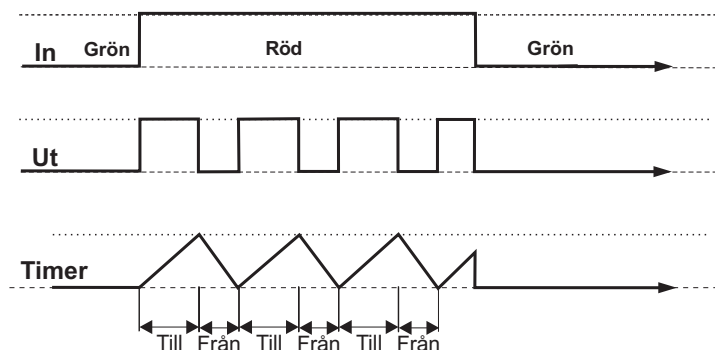
- Lång puls.
- Korta pulser.
- Till- och frånslagstimrar avbryts hela tiden.

Lysdioden

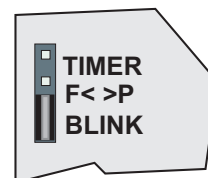
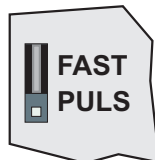
Grönt fast sken: Ingången ej påverkad
 Grön blink: Påverkas ingången drar relät
 Rött fast sken: Ingången påverkad
 Röd blink: Relät drar när påverkan av upphör

I. Blinkfunktion styrs av fast insignal

- Blink funktionen är aktiverad när ingången är påverkad.
- För korta tider (ca 1 sek.) kan bygeln för tim/min/sek tas bort helt. Tidsintervall blir 0.1-4.0sek.



Inställning av byglar:

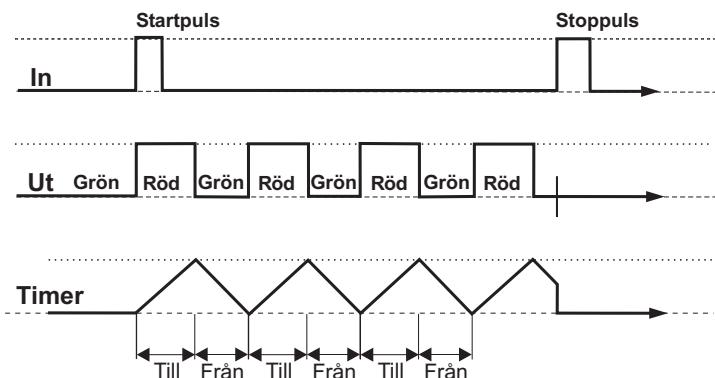


Lysdioden

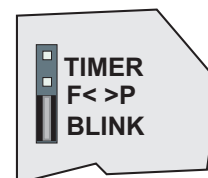
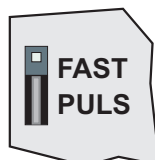
- Grönt fast sken: Ingången ej påverkad
- Grön blink: Relät är ej draget och "FRÅN"-timern räknar ner.
- Rött fast sken: Relät är draget och "TILL"-timern räknar ner.
- Gult fast sken: Någon timer är inställd på noll, **ändra!**

J. Blinkfunktion startas/stoppas vid varannan puls på ingången

- Blink funktionen startas respektive stoppas vid varannan puls.
- För korta tider (ca 1 sek.) kan bygeln för tim/min/sek tas bort helt. Tidsintervall blir 0.1-4.0sek.



Inställning av byglar:

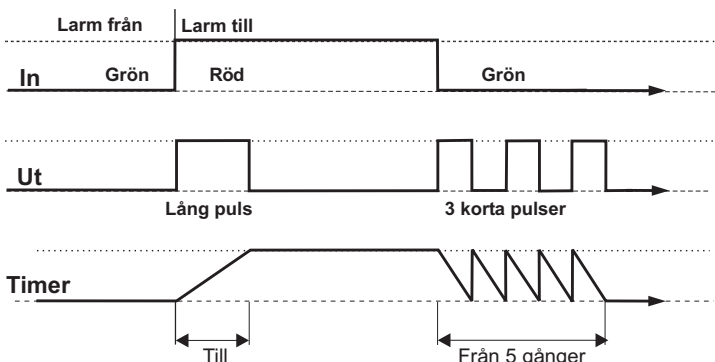


Lysdioden

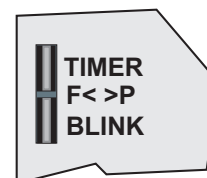
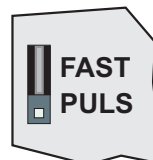
- Grönt fast sken: Ingången ej påverkad
- Grön blink: Relät är ej draget och "FRÅN"-timern räknar ner.
- Röd blink: Relät är draget och "TILL"-timern räknar ner.
- Gult fast sken: Någon timer är iställd på noll, **ändra!**

K. Larmindikering

- När ingången påverkas ger reläet en lång puls som styrs av inställningen på potentiometern "TILL".
- När påverkan av ingången upphör ger reläet tre pulser som styrs av inställningen på potentiometern "FRÅN".



Inställning av byglar:



OBS! Två byglar

Lysdioden

- Grönt fast sken: Ingången ej påverkad
- Grön blink: Relät ger tre pulser som bestäms av "FRÅN"-timern.
- Rött fast sken: Ingången påverkad
- Röd blink: Relät ger en puls som bestäms av "TILL"-timern.