

Snabbguide Safire Smart NVR

1. Notera

- Läs noggrant igenom denna bruksanvisning innan du använder produkten och spara den för framtida bruk.
- Alla exempel och bilder som används här är endast för referens.
- Innehållet i denna manual kan ändras utan föregående meddelande.
- Denna enhet ska endast användas med den typ av strömförsörjning som anges på etiketten. Nätspänningen måste kontrolleras innan den används.

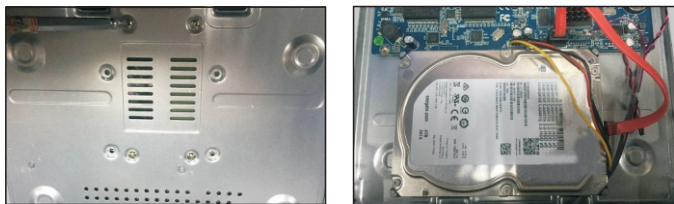
2. Kontroll vid uppackning

Kontrollera enheten och tillbehören efter att du mottagit den. Om det finns några skador, brister eller defekter, vänligen kontakta din återförsäljare omedelbart.

3. Installation av hårddisk (HDD)

Denna produktserie stöder 1 SATA-hårddisk. Se till att enheten är avstängd innan installationen av hårddisken påbörjas. Bilderna på installationen är endast som referens, och utseendet kan skilja sig något mellan olika modeller.

- 1 Lossa skruvarna för att öppna locket.
- 2 Placera hårddisken på botten av enheten.
- 3 Vänd på enheten och fäst hårddisken med skruvarna.
- 4 Anslut ström- och datakablar.

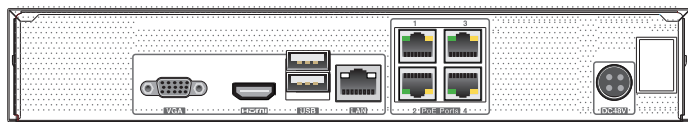


- 5 Sätt tillbaka locket och fäst det med skruvarna.

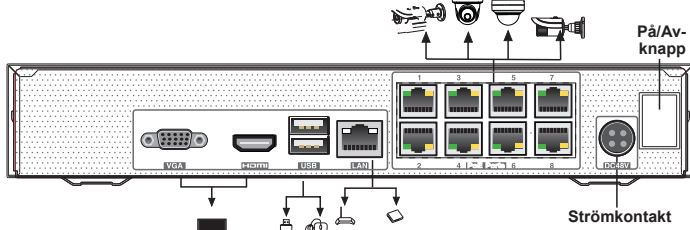
Tips: Kontrollera enhetens insida och se till att kablarna är ordentligt anslutna innan du sätter tillbaka locket. Formatera den nya hårddisken före användning.

4. Anslutningar på enhetens baksida

Beroende på modell kan anslutningarna skilja sig åt jämfört med bilderna.



Anslutningar på baksidan av en NVR med 4-kanaler och inbyggd PoE.



Anslutningar på baksidan av en NVR med 8-kanaler och inbyggd PoE.

Namn	Beskrivning
VGA	Anslutning för VGA-utgång
HDMI	Anslutning för HDMI-utgång
USB	Anslutningar för USB-enheter
LAN	Ethernet port RJ 45
PoE Ports	PoE nätverksportar för IP-kameror
DC48V	Anslutning för strömförsörjning

5. Upstart och avstängning

► Upstart

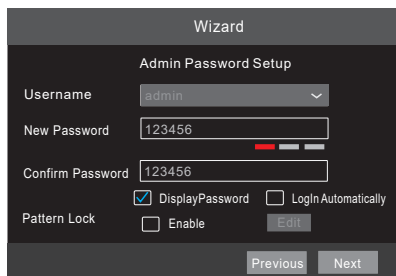
- 1 Anslut skärmen till NVR:en och strömmen till NVR och monitor.
- 2 Enheten startar och strömindikatorn lyser blått.
- 3 Ett guidefönster "Wisard" kommer att dyka upp.

► Avstängning

Klicka på "Start" och välj sedan ikonen "Avstängning". Detta visar ett avstängningsfönster. Enheten stängs av genom att klicka på "OK". Koppla sedan bort strömmen.

6. Systeminloggning

Du måste konfigurera enheten enligt guiden om du startar NVR:n för första gången. Välj språk och läs sekretesspolicyen. Ställ sedan in data, tid och tidszon efter behov. Därefter anger du inloggningslösenordet.



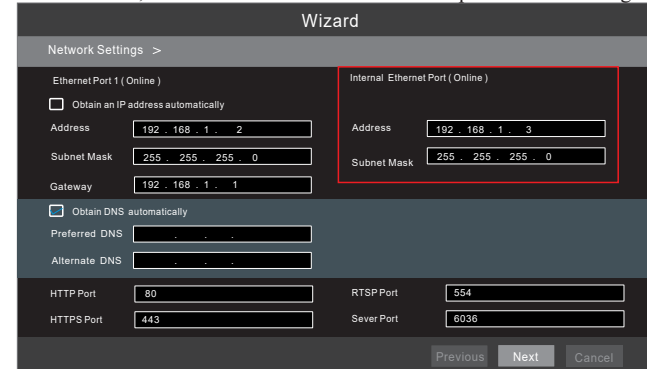
Standardanvändarnamnet är admin och standardlösenordet är 123456. Ange ett nytt lösenord eller använd standardlösenordet när du använder guiden för första gången. Det går även att aktivera ett "Patern lock" (mönsterlås). Klicka på "Redigera" för att ställa in ett mönster på mönsterlåset. Ställ sedan in säkerhetsfrågor och svar. Det är viktigt att du kommer ihåg dessa svar för att du ska kunna återställa ditt lösenord. Klicka på "Nästa" för att fortsätta.

7. Hårddiskinställningar (HDD)

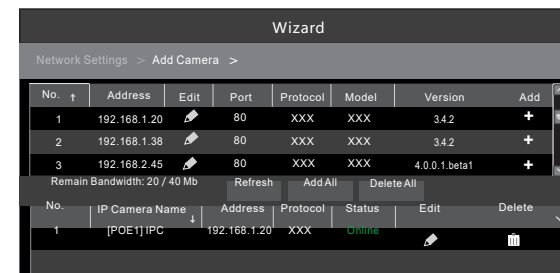
Du kan se disknummer, diskcapacitet för NVR och serienummer, samt diskens läs-/skrivstatus. Klicka på "Formatera" för att formatera hårddisken. Klicka på "Nästa" för att fortsätta.


8. Konfigurera nätverk och lägg till IP-kamera

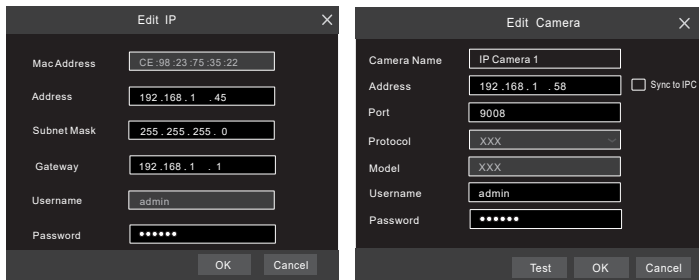
- 1 Ange IP-adress, subnätmask, gateway etc. Om du använder DHCP, aktivera DHCP i både NVR och routern.
- 2 Ange HTTP-port (standardvärdet är 80) och serverport (standardporten är 6036).
- 3 OBS! Följande inställning gäller bara för NVR:er med inbyggd PoE. Den interna ethernetporten är den port som ansluter alla PoE-portar till NVR-systemet. PoE-portarna är tillgängliga om den interna ethernetporten är online; om den är offline kommer alla PoE-portar att vara otillgängliga.





- 4 Lägg till kamera. Klicka på "Next" för att komma till nästa meny.



Klicka på "Refresh" för att uppdatera listan över IP-kameror som är online i samma lokala nätverk som NVR:en. Lägg till en kamera genom att klicka på + , Eller klicka på "Add All" för att lägga till alla kameror. Klicka på  för att radera en kamera eller på "Delete All" för att radera alla kameror.



⑤ Klicka på  för att redigera en ny IP-kamera (vänster bild ovan). Ange IP-adress, subnet mask, gateway, username och password för kameran. Klicka på "OK" för att spara inställningarna.

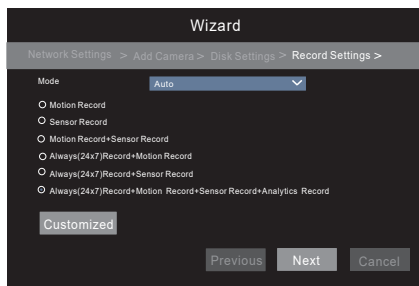
Klicka på  för att redigera en befintlig IP-kamera (höger bild ovan). Ange kameranamn, IP-adress, port, användarnamn och lösenord för kameran. Du kan klicka på "Test" för att testa den inmatade informationen. Klicka på "OK" för att spara inställningarna. Du kan endast ändra IP-kamerans namn när den tillagda kameran är online. Klicka på "Next" för att fortsätta.

9. Inspelningsinställningar

Två inspelningslägen: automatiskt och anpassat (Customization).

Automatiskt: Välj läget Auto.

Customization: Välj läget Customization för att själv definiera ett inspelningsläge. Klicka sedan på "Next" för att spara inställningarna.



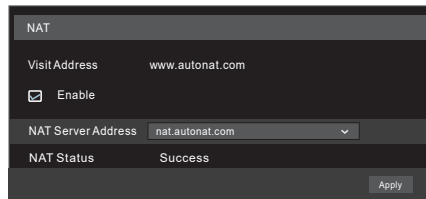
Anpassat läge: Ställ in "Sensor Record", "Motion Record", "Analytics Record" och "Schedule Record" för varje kamera. Please enable the record as needed. Click "Next" to continue.

10. Fjärrkonfigurering av NVR

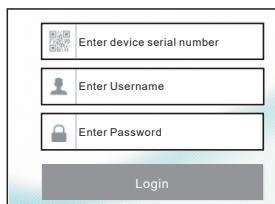
För att kunna fjärrkonfigurera NVR:en måste NAT-funktionen vara aktiverad. Aktivering av NAT i nätverkskonfigurationen kan göras efter att guiden är avslutad. Skanna QR-koden eller skriv in serienumret under QR-koden för att registrera NVR:en i mobilappen (finns tillgänglig för iOS och Android) för att enkelt kunna se livevisning och inspelning av kameror via mobiltelefonen.

► **Fjärråtkomst till NVR med webbläsare via NAT-funktionen**

① Gå till Start → Settings → Network → NAT-fliken. Aktivera (Enable) NAT och välj NAT-serveradress. Klicka på "Apply" för att spara och verkställa parametrarna.



Ange www.autonat.com i webbläsarens adressfält och tryck sedan på enter för att gå till följande gränssnitt. Om det är första gången du använder NAT, ladda ner och installera plugin-programmet enligt popup-tipsen. Öppna sedan webbläsaren igen och ange adressen ovan. Ange enhetens serie-nummer, username (användarnamn) och password (lösenord) i inloggningsrutan.




Device serial number: Gå till Settings→Network→TCP/IP→NAT

Serienumret står under QR-koden.

Username: NVR:ens användarnamn. Standardanvändarnamnet är admin.

Password: NVR:ens lösenord. Lösenordet anger du själv när du konfigurerar enheten för första gången.

11. Manuell inspelning

Inspelning kräver att en hårddisk är installerad och formaterad. I live-gränssnittet kan du se menyverktögsfältet. Klicka på knappen  för att starta inspelningen. Klicka igen på samma knapp för att stoppa inspelningen. Du kan också klicka för att kontrollera inspelningens status.





2.Uppspelning och backup

► **Instant playback (omedelbar uppspelning)**

Högerklicka i kamerans livefönster och välj "Instant playback" och sedan tid.

► **General playback (visning av inspelad video)**

Klicka på  i verktygsfältet längst ner i livevisningsgränssnittet eller klicka på "Live Display" för att komma till livegränssnittet som visas nedan. Man kan lägga till kameror som ska spelas upp i uppspelningsfönstret manuellt genom att klicka på  i det övre högra hörnet av ett tomt uppspelningsfönster för att öppna fönstret "Add camera". Markera vilken kamera i listan du vill lägga till och klicka sedan på "Add" för att lägga till kameran. Inspelningsfilerna från den tillagda uppspelningskameran spelas upp i uppspelningsgränssnittet.



► **Backup och exportering av inspelad video till USB-minne**

Sätt in ett USB-minne i NVR:en. Välj datum för händelsen längst upp till höger. Markera tiden för händelsen på tidslinjen till höger för den eller de kameror som ska tas en backup på genom att sätta muspekaren på den aktuella starttiden för händelsen, vänsterklicka och håll kvar musknappen intryckt och dra muspekaren till stopptiden och släpp musknappen. Högerklicka på musen och klicka på "Back up", välj vart filen ska sparas på USB-minnet och klicka sedan på "Back up" för att spara filen på USB-minnet.